

第100号・記念号

2012年1月1日

# 長野 教弘だより

「発行」

（財）日本教育公務員弘済会長野支部  
長野市南長野南県町999-18  
不動産会館ビル  
☎026 (224) 0611

編集責任者 滝澤香織  
発行責任者 興 熹



白馬村立白馬中学校

職	事務局長	参事	監査	幹事	専任幹事	副支部長	支部長	顧問	顧問	顧問											
〃	〃	〃	〃	〃	〃	〃	〃	〃	〃	〃											
滝澤香織	増田邦子	手塚房夫	斎藤千春	竹内康久	柏原次生	小林暢夫	山中伯行	山井正則	荒井博夫	窪田泰治	水上裕均	中島裕治	皆川宏人	荒井和裕	高村善正	加藤純一	月岡熹	支部長 興 熹	顧問 竹内 仁	顧問 近藤 守	顧問 山口利幸

今年もよろしく  
お願い致します

## も く じ

支部長年頭挨拶…………… 2 ページ  
「教弘だより」第100号発行に寄せて…… 3 ページ  
表紙学校紹介…………… 3 ページ  
教育文化事業追加公演のお知らせ…… 4 ページ  
助成金交付報告…………… 4 ページ

コミュニティ広場…………… 5 ページ  
ご退職様予定の皆様へ…………… 6 ページ  
共済事業のお知らせ…………… 7 ページ  
教弘だより第100号記念プレゼント …… 8 ページ



## “希望の種”を花開かせるために 今こそ 自助・共助・公助の力を

(財)日本教育公務員弘済会長野支部 支部長 興 熹

新年あけましておめでとうございます。

新しい年を迎え皆さま方にはご清祥のこととお慶び申し上げます。

旧年中は当会長野支部の諸事業前進のために、絶大なるご理解とご支援をいただき誠にありがとうございました。この度は新年を迎えると同時に、記念すべき「教弘だより」第100号を発行することが出来ました。長年にわたる教職員の皆様のご理解とご協力に重ねて御礼申し上げます。

今年も引き続きお力添えくださるよう、心よりお願い申し上げます。

昨年は、東日本大震災・福島原発事故、そして長野県における長野県北部地震と中部地震は多くの被災者を生み、国民全体に大きな心の傷跡を残しました。そして残念ながらこの状態は今もって収束する状態になく、多くの方々の助けが益々必要になってきています。一方、リーマンショック以来の経済の低迷は、未だその改善の兆しも見られず所得格差も一層広がり、子ども達への影響が出ています。

昨年、当会参事がある学校へ奨学給付金の贈呈に行った時のことです。保護者の方が肩を震わせながら“本当にいただいているんですか、本当にいただいているんですか”と何度も言いながら給付金を子どもさ

んと一緒に受け取っておられたと、持参した参事より聞きました。こうした厳しい状況の中にあって、けなげにそして精一杯生きる子ども達は正に「希望の種」であり、私たちを含め教育に関わるすべての者が、子どもたちの「夢と希望」を達成させるため、その花が開くよう「自助・共助・公助」に努めていかなければならないと強く感じた次第です。

今、大震災を機に多くの国民がお互いに絆を強め、共に助け合おうとの気運が高まり、みんなに元気を与える活躍もたくさん見られます。

私たち公益法人日本教育公務員弘済会長野支部および提携会社であるジブラルタ生命保険(株)も、一刻も早い震災からの復興を願うと同時に子どもたちの夢の実現を願っています。現在、奨学事業や“子ども安全見守り隊(子ども110番)”を通し、子ども達の学習の保障と安全の確保、そして何よりも教育関係者の元気、親御さんの元気、ひいては県民の元気を取り戻すための福利厚生事業・教育文化行事等を進めています。しかし、まだまだ微々たる活動に過ぎません。

私たちは、もっと公益法人として子どもたち・県民・教育関係者の願いに応え得る活動をする為に、一層の共助・公助の力を発揮し頑張っている所存です。

皆さま方の一層のご協力を重ねてお願いし、年頭のご挨拶と致します。

提携会社

### ジブラルタ生命保険(株)に関するお知らせ

2012年1月、ジブラルタ生命保険(株)はA I Gエジソン生命、エイアイジー・スター生命と合併いたしました。新社名は引き続きジブラルタ生命保険(株)です。

ご契約いただいている保険の契約内容につきまして、合併に伴う変更は一切ありません。先生方にお手続きをいただくことも一切ございませんので、ご安心ください。

この度の合併に伴い、ジブラルタ生命保険(株)教弘担当者の呼称が、ライフプラン・アドバイザー(LA)からライフプラン・コンサルタント(LC)へ変更となりました。今後ともよろしく願いいたします。

## 第100号おめでとうございます

財団法人 長野県教職員互助組合  
理事長 小池 英樹



このたび、「長野教弘だより」の発行が第100号となりましたことに、心からお祝いを申し上げます。今まで長きにわたり、奨学事業、研究助成事業及び教育関係者の福祉向上の事業を展開され、広く

県下の教育公務員を支えてこられたことは、多くの教職員の知るところです。また、これら諸事業によって、安心して日々の職務に専念できることに多くの教職員が感謝しております。

私ども長野県教職員互助組合といたしましても、教職員の福利厚生及び教育文化振興のために、微力ではありますが諸事業を行ってまいりました。その間、貴会の事業精神に学ばせていただくところ大でありました。

ここに、財団法人日本教育公務員弘済会長野支部の、今後ますますのご発展を祈念してお祝いの言葉とさせていただきます。

## 祝「長野教弘だより」第100号

公益社団法人 信濃教育会  
会長 後藤 正幸



このたび、日本教育公務員弘済会長野支部会報「長野教弘だより」が、2012年の初春とともに、記念すべき第100号となりましたことに心からのお祝いを申し上げます。

日教弘長野支部様には、貴支部が毎年作成される「教育カレンダー」に、信濃教育会の「信州子ども絵画100年館」の絵を多数掲載していただいておりますことに、また信州「教育の日」実行委員会の構成団体として、大会開催に向けて実に精力的なお取り組みをいただいていることに、改めて御礼と感謝を申し上げます。

長野県教育の振興と教職員の福利向上への寄与を目的に実施されている高校生への奨学奨励金給付や先生方の研究論文助成、教育文化の発展に貢献する団体やイベント等への補助金の支給などの日教弘長野支部様の諸事業が、今後益々充実、発展されますことを心よりご祈念申し上げます。

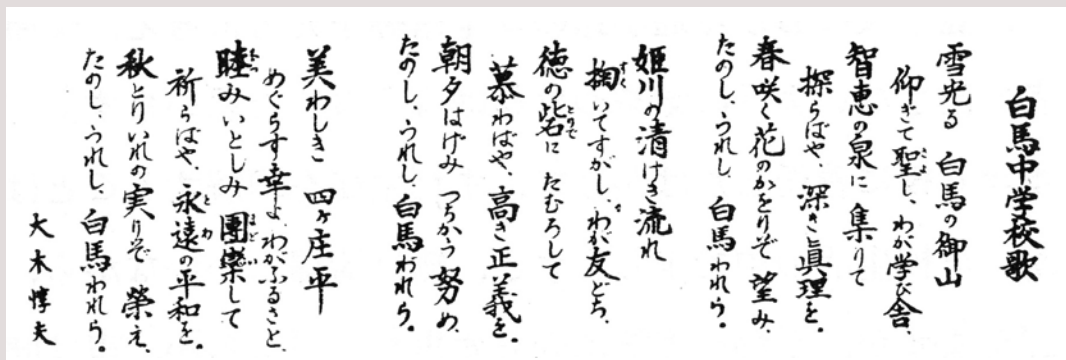
### 表紙写真（学校紹介）

### 白馬中学校

現在の校舎は平成8年に完成し白馬三山（白馬岳、杓子岳、白馬鑓ヶ岳）に向かって弓を引くような形にデザインされています。現在の生徒数は266名で年々減少傾向に

ありますが、生徒は恵まれた自然環境のもと勉強や部活動、生徒会活動に励んでいます。

部活動はウインタースポーツのスキー（アルペン、クロス、ジャンプ）の他、男女バレー、バスケ、卓球、バドミントン、軟式野球、陸上、吹奏楽、演劇があり、多くの生徒が加入し日々の練習に励みながら心身を鍛えています。また、生徒会活動も大変活発な取り組みが見られ、夏の観光シーズン前の道路清掃は伝統の一つになっています。さらに今年は東日本大震災への復興に全力で協力しようと、募金活動だけでなく



「ひまわりの里親プロジェクト」をし、1千本のひまわりを栽培してきました。また、総合発表会ではチャリティーコンサートを開き保護者や村民の方々からも義捐金を寄せて頂いたり、各学級からの代表者による「これからの日本」をテーマにしたパネルディスカッションを聴きながら、生徒一人が今の自分に何ができるのか考えてきました。

最後になりましたが、東北各県の1日も早い復興をお祈りいたします。

# 2011年度教育文化事業公演のお知らせ

皆様からのご応募をお待ちしています!

## 事業S 森山良子 デビュー45周年記念コンサートツアー

- ①日時・会場…2012年2月25日(土) 18:00開演 伊那文化会館(伊那市)
- ②料 金…S席5,000円(自己負担2,000円)
- ③優待人数…50名

## 事業T 森麻季&仲道郁代 デュオ・リサイタル

- ①日時・会場…2012年4月21日(土) 14:00開演 ホクト文化ホール(長野市)
- ②料 金…全席指定5,500円(自己負担2,000円)
- ③優待人数…50名

### ☆応募方法

往復ハガキに、①氏名 ②郵便番号 ③住所 ④電話番号 ⑤希望事業名(S・T) ⑥希望枚数(2枚以内)を記載して、教弘事務局まで郵送して下さい。※必ず往復ハガキにて応募し、返信用に郵便番号・住所・氏名(様)を記入して下さい。

### ☆応募期限

事業S……1月27日(金) 必着

事業T……2月29日(水) 必着

### ☆応募先

日本教育公務員弘済会長野支部事務局 〒380-0836 長野市南長野南県町999-18 不動産会館ビル2F  
 ※応募者多数の場合は、教弘事務局にて抽選を行います。  
 ※当選者は、自己負担金を送金していただきます。(当選ハガキにてご連絡します)

# 2011年度教育研究助成事業

◆学校研究助成の部 ◆個人研究助成の部

**応募締切は1月20日(金)必着!**

ご応募予定の先生は、お忘れなく締切までに送付をお願いします。  
 事業の詳細は、前号「教弘だより」第99号、または当会HPをご覧ください。

締切間近!

締切厳守!

## ☆☆助成金交付報告☆☆

<学校文集・詩集助成金>

応募作品 **226**編  
 1編…10,000円を助成

2011年度学校文集・詩集助成金事業は、226編の応募があり、1編につき10,000円の助成金を差し上げました。今後の教育活動にお役立て下さい。

<ボランティア活動助成金>

応募校 **122**校  
 1校…10,000円を助成

2011年度ボランティア活動助成事業に122校からご応募をいただき、各学校10,000円の助成金を順次お届けしています。今後の活動資金としてお役立て下さい。

## コミュニティ広場

### 研究補助に感謝

稲荷山養護学校長 水内秀雄 先生



特別支援学校では、障がいのある子どもたちが「自分から自分で精いっぱい」活動できるよう、たくさんの教材を試行錯誤しながら制作しています。教育公務員弘済会の研究補助は、材料費として活用させていただくなど子どもたちのために大いに役立っています。今後更に支援の幅を広げていただくようお願いします。

### 「学校文集(詩集)助成事業に感謝」

飯山市立常盤小学校長 田中 澄子先生



本校では、5年生の「海の学習」の旅行記に対し助成をさせていただきました。児童が手作りで作成した旅行記でしたので、助成金をいただき児童も担任も大喜びでした。これを励みに次の文集作りに取り組んでおります。経費節減

のおり、大変ありがたく利用させていただきました。今後もこのような事業の継続を切望いたします。

### 長野大会を終えて お礼

長野県国公立幼稚園長会 会長 内城 清 先生



この度「第44回関東甲信越国公立幼稚園長研究協議会長野大会」の開催におきまして、ご後援、ご協力を賜りました日本教育公務員弘済会長野支部の皆様には、心から御礼申し上げます。おかげをもちまして、関東甲信越の各地から130名の多くの皆様にご参加いただき、つつがなく盛会に大会を終えることができました。

今後も、どうか倍旧のご指導・ご鞭撻を賜りますよう、お願い申し上げます。

### 「表紙掲載のお礼」

御代田町立御代田中学校教頭 黒沢 敏範 先生



教弘だより第99号に新校舎の写真に掲載していただきました。かつて御代田中学校に勤務した先生や知り合いの先生方から「立派な校舎ができましたね」「きれいな校舎だね」「中学校には見えないね」等の感想を寄せていただきました。御代田中学校の新校舎と生徒の取り組みのよさを知らせるよい機会となりました。ありがとうございました。

### 奨学生のその後

文責：参事 柏原康久

富士見高校は、園芸科1クラスと普通科2クラスの小規模校ですが、本年度の「農業クラブ全国大会」にて、養蜂部のプロジェクト発表が優秀賞を受賞しました。とても輝かしい事ですが、更に嬉しい事は、養蜂部の中心部員に本会の奨学生二人が活躍してくれていたことです。M君とHさんは、進学準備や資格取得のために奨学生を希望し、給付を届けた時に前向きな高校生活を約束してくれていました。

11月の富士見高校収穫祭にあわせて行われた「表彰」と「プロジェクト発表」に諏訪支部LC石川さんとともに出席させていただきましたが、すばらしい発表と3年生として成長している二人を見て「親」のよううれしい気持ちで一杯でした。Hさんは県内公立

短大合格が昨日決まり、M君は明日、国立大学受験に出発するという日でしたが、自信に満ちて夢や目標に向かう若者の顔は輝き、周りにも「生きるエネルギー」を放ってくれています。本会の奨学生がこのように活躍してくれている事とその奨学生を支える本会の会員教職員の皆様に感謝する一日でした。

後日、M君の国立大学合格のお知らせを受け、二重の喜びをいただきました。



右から担任の伊藤先生、Hさん、M君、石川LCさん

# 今年度ご退職予定の皆様へ

## 教弘保険 **ご加入** の教職員の皆様へ

### ●ご退職後の保険料のお払込方法

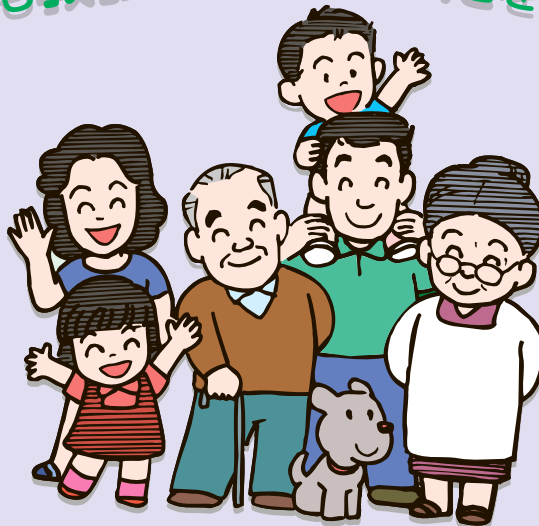
公立学校にて再任用（フルタイム）勤務される方は、引き続き給与源泉にてご継続いただけます。前述以外の方は5月より銀行口座振替に変更になります。3月末日までに手続をお済ませください。お手続は、ジブラルタ生命のライフプラン・コンサルタント（LC）がお伺いします。

### ●65歳以降の取り扱い

65歳の満期時には、健康状況にかかわらず無診査で「新教弘保険K型（追加部分）」にご加入いただけます。保障は、それまでご加入いただいていた教弘保険の死亡保険金の範囲内となります。5年満期、更新扱いで最長80歳までご継続可能です。

ご退職後も教弘保険はあなたを守ります。

- 万一の場合遺された家族の生活費の確保
- お子さま・お孫さんの教育費の確保
- 家族に負担をかけないための整理資金の確保



- 不動産などを円滑に相続させるための現金の確保
- 交通事故や病気による高度障害に備えての現金の確保

## 教弘保険 **未加入** の教職員の皆様へ

教弘保険は、教育関係機関に勤務されている方だけが加入資格を持つ共済制度です。59年に亘る助け合いの歴史があり、一般保険では実現できない低廉な保険料となっています。退職後も現職時と同じ保障内容、保険料で65歳までご継続いただけます。65歳の満期時も、健康状態に関らずそれまでご加入の保険金の範囲内で、新教弘保険K型に80歳までご加入可能で、長野教弘友の会会員として多くの特典をご利用いただけます。教弘保険にご加入されていない先生方は60歳6ヶ月までがご加入できる最後の機会ですので、ご在職中に是非ご検討ください。

ご退職された後も友の会会員は次のような特典があります。

- 健康管理の為に人間ドックの補助
- 現職時同様の各種祝金制度
- 宿泊補助（被扶養者も対象になります）
- 友の会国内外研修旅行補助
- 友の会（県内）文化行事補助
- 友の会囲碁大会補助

※上記特典は、保険加入状況により対象外となるものもあります。ご利用の際は、事務局へお問い合わせください。

# 長野県小中高校教職員及び退職者の皆様へ

## 団体扱自動車保険のご案内

(トータルアシスト自動車保険)



東京海上ニッヨー

東京海上ニッヨーは、東京海上日動のキャラクターです。

団体扱制度をご利用いただくと保険料が割安になりますので、この機会に是非ともご契約くださいますようお願いいたします。

<p>長野県職員様の団体扱割引</p> <p><b>メリット その1</b></p> <p><b>15% 適用</b></p> <p>団体扱割引15%は、平成23年6月1日から平成24年5月31日までを保険期間の始期日とする契約に適用されます。割引率は、毎年の団体の損害率等により見直されます。</p>	<p>×</p>	<p>一時払・分割払とも一般契約の一時払・分割払に比べ</p> <p><b>メリット その2</b></p> <p><b>約 5% 割安</b></p> <p>団体扱分割払は一般契約と異なり分割割増がかからないので約5%割安となります。団体扱一時払は一般契約一時払に比べて5%割安です。</p>
---	----------	---

団体扱契約は一般契約に比べて

# 約 19% 割安!!

記名被保険者と車両所有者は、ご契約者の同居の親族等の場合でもご契約いただけます。

ご契約者は長野県に勤務し、長野県から毎月給与の支払いを受けている方および退職者に限ります。記名被保険者(ご契約のお車を主に使用される方)および車両所有者は、ご契約者の配偶者(内縁を含みます。)、ご契約者またはその配偶者の同居の親族、ご契約者またはその配偶者の別居の扶養親族のいずれかの場合も、ご契約いただけます。

**現在のノンフリート等級も継承されます。**

現在のノンフリート等級も継承されます(他の保険会社、JA共済、全労済等を含みます。但し、一部の共済を除きます。)

※団体扱失効時の取扱については代理店までお問い合わせ下さい。

※このご案内は、トータルアシスト自動車保険(団体扱)の概要を記載したものです。

適用できる割引や特約等には一定の条件がある場合があります。なおご契約にあたっては、必ず「重要事項説明書」をよくお読みください。また、詳しくは「ご契約のしおり(約款)」をご用意しておりますので、必要に応じて代理店または東京海上日動にご請求ください。ご不明な点等がある場合は、代理店または東京海上日動までお問い合わせください。

※トータルアシスト自動車保険は「総合自動車保険」、弁護士費用特約は「弁護士費用等補償特約(自動車)」、入院時選べるアシスト特約は「人身傷害諸費用補償特約」、おくるま搬送時選べる特約は「車両搬送時の諸費用補償特約」のペットネームです。

比較してください!!

(平成23年3月1日現在)

ご契約例	東京海上日動の一般契約	東京海上日動の団体扱契約	差額
一時払	年間88,590円	年間71,530円	年間17,060円 割安!!
分割払	月々7,740円 (年間92,880円)	月々6,290円 (年間75,480円)	月々1,450円 (年間17,400円) 割安!!

■トータルアシスト自動車保険の保険料例

【ご契約条件】 保険期間:1年間、ノンフリート等級:12等級(割引45%)、お車の用途・車種:自家用小型乗用車、車名:ヴィッツ、型式:NCP91、料率クラス(車3、対人4、対物4、傷害5)、初度登録年月:平成20年11月、お車の使用目的:日常・レジャー使用、年齢条件:35歳以上補償、記名被保険者の免許証の種類(色):ゴールド、対人賠償責任保険:無制限、対物賠償責任保険:無制限(免責金額0円)、人身傷害保険:3,000万円、車両保険90万円(一般条件、免責金額1回目0円 2回目以降10万円)、対物超過修理費用補償特約、弁護士費用特約、入院時選べるアシスト特約、おくるま搬送時選べる特約

**【連絡先】**

取扱代理店  
長野教弘(日本教育公務員弘済会長野支部)  
長野市南長野南県町999-18 不動産会館ビル  
〒380-0836 TEL:026-224-0611

**【引受保険会社】**

東京海上日動火災保険株式会社  
(担当支社)長野支店 長野中央支社  
長野市南県町1081 〒380-8508  
TEL:026-224-0340



# 第100号を記念して“100名様”に 5,000円分グルメカードをプレゼント

1989年1月1日に「教弘だより第1号」が創刊されて以来、教職員皆様のご愛顧をもちまして、「教弘だより第100号」を発行するに至りました。

そこで!! 日頃の感謝をこめて『第100号発行記念プレゼント企画』を行います♪

「教弘だより」に関するご意見・感想をお寄せいただいた100名様に全国35,000店で使えるグルメカード5,000円分をプレゼント！（応募者多数の場合は抽選となります）

応募方法は、下記応募票にご記入の上、切り取って担当LCにお渡しください。「教弘だより」については、全体の感想・意見の他、今後も続けて欲しい内容・新しい企画など、建設的なご提案も是非お願いします。

※最終締切は2月6日(月) 教弘事務局必着  
早目に担当LCにお渡しください。  
当選結果は、グルメカードのお届けをもって発表に代えさせていただきます。



キ リ ト リ 線

## 教弘だより第100号記念プレゼント応募票

フリガナ 氏 名	勤務校
「教弘だより」の感想・意見	

社内使用欄

担当支部    支部      担当    LC