

第140号

2022年1月1日

長野 教弘だより



ホームページ URL <https://www.nagano-kyoko.jp> 長野教弘 検索

[編集・発行]

公益財団法人
日本教育公務員弘済会長野支部
TEL026(224)0611
株式会社 長野教弘
TEL026(224)0844

〒380-0836長野市南長野南県町999-18
不動産会館ビル

明けましておめでとうございます



松本国際高等学校

職	職	職	監	監	参	参	参	参	参	取	取	代
員	員	員	査	査	事	事	事	事	事	締	締	表
宮	北	手	一	竹	上	原	高	佐	登	板	桑	林
澤	澤	塚	志	内	松	沢	橋	間	内	花	澤	氏
喜	香	房	正	一	信	俊	淳	政	真	浩	山	長
代	織	子	朗	俊	成	浩	郎	茂	秀	志	光	野
江												教
												弘

職	監	監	幹	幹	幹	幹	幹	専	副	副	副	副	支	顧	顧	日	公
員	査	査	事	事	事	事	事	任	支	支	支	支	部	問	問	本	益
増	水	上	田	深	金	中	曾	幹	部	部	部	部	長	近	原	教	財
田	上	條	中	沢	井	島	根	事	長	長	長	長	藤	山	山	育	団
邦			澄	啓	真	裕	原	有	新	清	吉	村	田	藤	山	公	法
子	均	晋	子	子	紀	治	賀	賀	津	尾	水	房	茂	樹	隆	務	人
			子	子	子	彦	津	剛	尾	水	幸	房	茂	樹	一	員	
			子	子	子	彦	津	剛	尾	水	幸	房	茂	樹	一	弘	
			子	子	子	彦	津	剛	尾	水	幸	房	茂	樹	一	済	
			子	子	子	彦	津	剛	尾	水	幸	房	茂	樹	一	会	
			子	子	子	彦	津	剛	尾	水	幸	房	茂	樹	一	長	
			子	子	子	彦	津	剛	尾	水	幸	房	茂	樹	一	野	
			子	子	子	彦	津	剛	尾	水	幸	房	茂	樹	一	支	
			子	子	子	彦	津	剛	尾	水	幸	房	茂	樹	一	部	

今年もよろしく
お願い致します

も く じ

「読書活動支援事業」の追加募集 …… 2ページ
 一輪車講習会を開催 …… 2ページ
 2021年度 教育文化事業公演のお知らせ … 3ページ
 2021年度 教育研究助成事業のお知らせ … 4ページ

『奨学金貸与事業』・『福祉事業』ご案内
 …… 5ページ
 退職記念品贈呈 …… 6ページ
 表紙学校紹介 …… 6ページ

「読書活動支援事業」(1校5万円以内の児童図書)の追加募集を実施します(北信地区)

- 今年度、「読書活動支援事業」として、2021年6月に南信地区112校に1校5万円以内の児童図書をお届けし大変好評をいただきました。また、全県から地区・校種の追加要望が多く寄せられました。
- 今回、そうした状況をふまえてコロナ禍にあって実施できなかった弘済会事業があったことなども勘案し、北信地区の公立小学校(特別支援学校小学部、義務教育学校を含む)112校において「追加募集」を実施することとしました。
- 申請書は、当該学校に送付させていただきます。申請締め切りは、2022年1月17日(月)です。期日に遅れる事のないよう申請ください。

一輪車講習会を開催しました

(公財)日本教育公務員弘済会主催による「へき地学校教育支援事業」として、一輪車講習会を10月7日(休)に阿南町立和合小学校にて開催しました。和合小学校より寄稿していただきましたので、掲載させていただきます。

令和2年度から申し込んでいた一輪車講習会が、コロナ禍の影響で2年越しに実施できました。まず、講師の鈴木奈菜先生が一輪車の整備の仕方を教えてくださいました。次に、世界選手権チャンピオンの橋本あんず先生の模範演技です。スカートをはいた姿で、音楽が始まるとフィギュアスケートの演技そのものでした。夢のような演技に子どもたちは釘付け。拍手や歓声が上がリ、信じられないという顔をしている子もいます。

そして、橋本先生の笑顔！一輪車が子どもの頃から大好きで、3才からやっているそうです。

次は校庭に出て、2日後に運動会で発表する一輪車演技を見ていただきました。橋本先生の演技を見た後の子どもたちは、今までで最高の演技を行いました。特に、列でくぐり抜ける通称「蛇の脱皮」はなかなか成功できませんでしたが、この時はかろうじて1回できました。しかし、初心者の子童は、やはり補助台無しでは一人では乗れませんでした。

続いて演技指導。初心者の子童は、鈴木先生から個別にレッスンを受けました。鈴木先生が根気強く手を添えながら30分位練習を続けました。その他の子は、橋本先生からくぐり抜け「蛇の脱皮」のこつを教えてくださいました。「前の人の頭を見て。くぐり抜け

たらどどんペダルをこいで！」するとどうでしょう。魔法のように成功するようになったのです。

初心者の子を見ると、なんと！先生が軽く手を添えるだけで、補助台無しで自分で乗っています。みんな「おお！K君すごい！」。ついに、鈴木先生が手を離し、一輪車にのった友だちが軽く添えて、グラウンドを横切ることができたのです。

運動会当日も、演技は大成功でした。初心者の子も友だちに支えられて補助台無しで乗る事ができ、子どもたちの達成感は最高潮に達したのです。

この機会をつくっていただいた日本教育公務員弘済会、日本一輪車協会、ベルマーク教育助成財団、ジブラルタ生命保険(株)の皆様に心より感謝申し上げます。



2021年度

教育文化事業公演のお知らせ

下記公演の鑑賞を希望される皆様は、
記載している自己負担金のみで鑑賞できるチャンスですので、ご応募をお待ちしています。

公演 J～M 劇団四季ファミリーミュージカル ～こそあどの森の物語～「はじまりの樹の神話」

J ①日時・会場…2022年3月17日（木）17時45分開場 18時30分開演 佐久市コスモホール
②料 金……自己負担金1,000円（全席指定5,000円のところ4,000円助成）※3歳以上有料
③優待人数……60人

K ①日時・会場…2022年3月18日（金）17時45分開場 18時30分開演 大田市文化会館
②料 金……自己負担金1,000円（全席指定5,000円のところ4,000円助成）※3歳以上有料
③優待人数……30人

L ①日時・会場…2022年3月20日（日）15時15分開場 16時00分開演 長野市芸術館メインホール
②料 金……自己負担金1,000円（全席指定5,000円のところ4,000円助成）※3歳以上有料
③優待人数……140人

M ①日時・会場…2022年3月21日（月/祝）15時15分開場 16時00分開演
レザンホール（塩尻市文化会館）大ホール
②料 金……自己負担金1,000円（全席指定5,000円のところ4,000円助成）※3歳以上有料
③優待人数……120人

公演 N 「DRUM TAO」～和太鼓エンターテインメントショー～

①日時・会場…2022年3月21日（月/祝）16時15分開場 17時00分開演 まつもと市民芸術館
②料金…自己負担金3,000円（SS席7,200円のところ4,200円の助成）※6歳未満入場不可
③優待人数……100人

新型コロナ ウイルス感染症対策の お願い

新型コロナウイルス感染拡大予防のため、ご入場の際はマスクの着用をお願いします。

また、発熱・咳・咽頭痛等の症状がある場合は、ご来場をご遠慮いただきますようお願いいたします。

マスク非着用ならびに37.5度以上の方はご入場いただけません。

☆応募方法

★必ず往復ハガキでご応募ください。返信用にて抽選結果をご通知します。

★往信用に①氏名（フリガナ） ②郵便番号 ③住所 ④電話番号 ⑤希望公演名（アルファベット J～N の記載でも可） ⑥勤務学校名 ⑦希望枚数（公演 J～M は4枚以内、公演 N は2枚以内）を記載、返信用宛名面にご自身の郵便番号・住所・氏名（様）を記入して、教弘事務局まで郵送して下さい。

★当選者は自己負担金をご送金ください。詳細は当選ハガキにてご連絡します。入金確認後にチケットを発送します。

《注意事項》

※応募は、往復ハガキ1枚につき1公演に限ります。

※応募者多数の場合は抽選になります。

※**不備・記入漏れがある場合、または往復ハガキの料金が不足している場合は抽選対象外とし、結果のご通知は致しません。**

※消えるボールペンのご使用は避けてください。抽選結果通知を印刷する際、熱により字が消えてしまいます。

※**当選後にチケットの枚数変更はできません。**

※**チケットの転売は禁止**します。転売発覚の際は公演イベントに該当者の情報を提供いたします。

☆応募締切…**公演 J～N：2022年2月14日(月) 必着**

☆応募先…日本教育公務員弘済会長野支部 〒380-0836 長野市南県町999-18 不動産会館ビル2F

2021年度 教育研究助成事業 (共催：信濃毎日新聞社)のお知らせ

1. 応募要項

(1) 学校研究助成の部

- ①対 象 長野県内の幼・小・中・高等学校・特別支援学校等における学校単位の教育研究の実践論文に対し助成金を給付。申請は1校1編に限る。
- ※「郡市を単位とする少数職種の実践論文」は、「個人研究助成の部」にご応募ください。
- ②助成金額 予算の範囲内で、審査委員会にて決定する。
- ③研究主題 学習指導・生活指導・学校運営等の中から応募者が具体的に研究主題を決めて論文をまとめる。また、その研究がどのように教育実践に生かされたのかを明記する。
- ④申請方法 「学校研究助成金応募用紙」(当会HPよりダウンロード可)に論文を添えて送付。論文は、研究テーマ・ねらい・経過と内容・まとめの項目に従って簡潔に記述する。様式は、24字×43行×2段組×A4判用紙6ページ以内(資料含む)、横書きとする。
言語は日本語とし、文字は常用漢字、現代かなづかいを使用する。
CD・DVD・冊子等による提出、及びメールでの申請は不可。
- ⑤留意点 ※他の研究会や他団体等の事業で発表し、助成を受けた(予定を含む)論文は除く。
※学習指導案、研究紀要、レポートの写しや同内容の論文、感想文は選考対象外。
- ⑥審 査 審査委員会にて審査・決定。
- ⑦そ の 他 研究助成を受けた学校は教弘事業についての説明会を開催する。

(2) 個人研究助成の部

- ①対 象 長野県内の国公私立学校・教育関係機関に勤務している方による教科指導・生徒指導・学校運営等の教育研究活動に関する教育実践論文に対し助成金を給付。
ただし、一度助成を受けた者は4年後から再度応募可能とする。
今年度は、平成30年度(2018年度)以降助成をうけた者は応募できない。
- ②助成金額 予算の範囲内で、審査委員会にて決定する。
- ③研究主題 学校研究に準じて各個人が主題を決定し論文をまとめる。また、その研究がどのように教育実践に生かされたかを明記する。
- ④申請方法 「学校研究の部」と同じであるが、申請用紙は個人研究用(当会HPよりダウンロード可)を使用する。
- ⑤留意点 ※他の研究会や他団体等の事業で発表し、助成を受けた(予定を含む)論文は除く。
※学習指導案、研究紀要、レポートの写しや同内容の論文、感想文は選考対象外。
- ⑥審 査 学校研究の部と同じ。

2. 応募期間

2021年10月1日(金)～2022年1月17日(月)【必着】

3. 留意事項

- ①提出論文は「教弘だより」・当会ホームページで、学校名(個人研究は学校・氏名)・研究テーマを紹介しします。
- ②優秀論文は、来年度の日教弘「日教弘教育賞」・東京海上日動火災教育振興基金「教育研究助成金」に推薦し、論文を「信濃毎日新聞」や当会ホームページで公開します。
- ③提出された論文、資料等は返却しません。

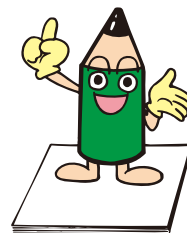
ご利用ください！

教育振興事業・福祉事業の原資は…主として「教弘保険」の配当金で賄われています。

奨学金貸与事業

★大学等入学・在学中の方に無利息で奨学金を貸与します

- ◇内 容＝大学・大学院・短大・高等専門学校（４年生以上）および専修学校の専門課程
（文部科学省所管の学校であること）に入学または在学中の方に対し、奨学金を貸与
- 金 額：修業年限１年につき２５万円。１００万円を限度として一括貸与
 - 利 息：無利息（ただし返還納期限を過ぎた場合は既定の延滞金を徴収）
 - 募集定員：４５名
 - 申請資格：償還の保証ができる親権者、又は、親権者に代わる者が長野県内に
在住もしくは在勤の方
 - 申請期間：２０２２年４月１日（金）～５月３１日（火）（必着）
 - 申請方法：事務局（０２６-２２４-０６１１ 貸与奨学金担当）へご連絡ください。



福祉事業

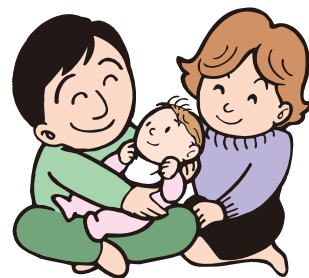
★「宿泊補助」申込は、宿泊日の１０日前までに

- ※申請資格：申請時に月掛金３,０００円以上またはユース教弘保険１０口以上加入の教弘会員
- 指定宿泊施設※に宿泊の際…………… １人１泊につき３,０００円の宿泊施設利用券を発行
- 本人、配偶者、被扶養者（小学生以上）…………… １人につき年間５泊以内
- ※指定宿泊施設は、「日教弘長野支部ＨＰ→福祉事業→宿泊補助」よりご覧いただけます。

★次の福祉事業は、申請期限が「２年以内」です

- ※申請資格：入籍・出産・入学時に月掛金３,０００円以上またはユース教弘保険１０口以上加入の教弘会員
- ※ご夫婦お二人から申請される場合、それぞれ証明書等が必要

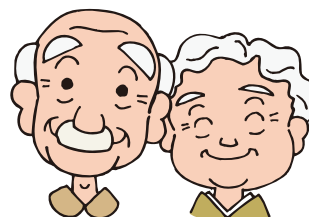
- ◇結婚祝金＝結婚された会員に祝金を給付
 - 金 額：１０,０００円
 - 申請期限：入籍日から２年以内
- ◇出産祝金＝お子様が誕生された会員に祝金を給付
 - 金 額：お子様１名につき１０,０００円
 - 申請期限：出産日から２年以内
- ◇入学祝金＝お子様が入学された会員に祝金を給付
 - 金額：大学・短大・専門学校・高専…１０,０００円
 - 高校・高等専修学校…………… ５,０００円
 - 小学校…………… ５,０００円
 - 申請期限：入学日から２年以内



- ◇介護見舞金＝家族の介護のために、任命権者の定める介護休暇を得た際に見舞金を給付

- ※申請資格：月掛金３,０００円以上またはユース教弘保険１０口以上

- 加入の教弘会員で、加入後１年以上経過している会員
- 金額：介護休暇（介護欠勤）が、
 - １ヶ月以上３ヶ月未満……………年１回１０,０００円
 - ３ヶ月以上……………年１回２０,０００円
- 申請期限：介護休暇（介護欠勤）終了日から２年以内



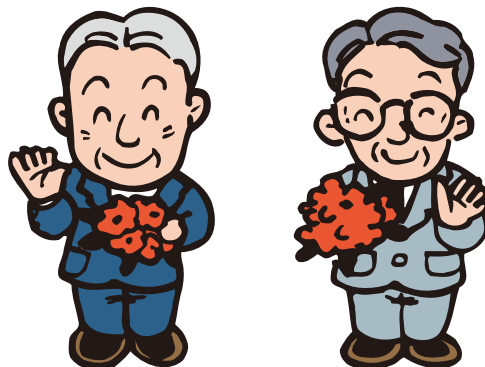
※それぞれの申請方法は、「２０２１年度教育振興・福祉事業一覧」をご覧ください。日教弘長野支部までお問い合わせ下さい。

退職記念品を贈呈

今年度ご退職予定の先生方、長年お疲れさまでした。また、教弘保険にご加入の先生方におかれましては、長い間ご加入いただきありがとうございます。ご退職にあたり、保険料支払方法が給与源泉の方は、口座振替への変更手続きをお願いいたします。お手続きが遅れます

と、ご迷惑をおかけする場合がございますので、在職中にお済ませください。お手続きは共済事業（提携保険事業）提携会社ジブラルタ生命保険(株)の担当ライフプラン・コンサルタント（LC）がご案内します。なお、ご退職後も再任用（フルタイム）でご勤務される方は、引き続き給与源泉にてご継続いただけます。

教弘保険のご継続手続きをしていただいた方※には、ご退職記念品として「カタログギフト」をプレゼントいたします。記念品は、ジブラルタ生命保険(株)担当LCが順次お届けします。



※月掛金¥3,000以上ご継続される方に限ります。再任用（フルタイム）者で源泉にて継続される方、早期退職される方も含みます。

表紙写真（学校紹介）

松本国際高等学校

平成31年4月に校名を松本国際高等学校に変更するとともに松本市南部のJR村井駅前に移転しました。スポーツ強豪校としての伝統を受け継ぎつつ文武両道に秀でた高校としてスタートを切りました。



令和元年9月には国際バカロレア機構の教育プログラムを学べる認定校となり、IBコースを設置しました。外国人講師による生きた英語の授業のほか、海外の学校との国際交流など

国際の名にふさわしい教育を行っています。令和3年には松本国際中学校が開校し、6年間を通して勉強やスポーツに、中高一貫校の特色を生かした教育が可能となりました。

IBコースのほか普通科には探究コース、総合進学コースがあります。個々の生徒が自分の

得意な領域を大切に、のびのびと学んでいます。マンガ・イラスト専攻、スポーツ科学専攻は基礎学力を充実させるとともに、目標に向かって専門分野を高めています。

全国高校総体2回優勝の男子バレーボール部ほか選手権4回出場の男子サッカー部、甲子園4回出場の男子野球部、インターハイ常連校となった陸上部など運動部は常に実績を残しています。創部3年目の女子硬式野球部は早くも全国大会でベスト8となりました。このほか文科系の声優部は全国大会での入賞回数も多く、プロの声優を輩出しています。

