

第144号

2023年1月1日

# 長野 教弘だより

[編集・発行]

公益財団法人  
日本教育公務員弘済会長野支部  
TEL026(224)0611  
株式会社 長野教弘  
TEL026(224)0844

〒380-0836長野市南長野南県町999-18  
不動産会館ビル



ホームページ URL <https://www.nagano-kyoko.jp>

## 明けましておめでとうございます



東御市立和小学校

社 員 宮 澤	社 員 北 澤	社 員 手 塚	監 査 役 志 内	監 査 役 竹 田	参 事 岩 瀬	参 事 池 田	参 事 高 橋	参 事 佐 久 間	参 事 板 花	取 締 役 大 方	取 締 役 桑 澤	内 山	株 式 会 社 長 野 教 弘 代 表 取 締 役	職 員 増 田	監 査 員 小 林	監 査 員 上 條	幹 事 田 中	幹 事 深 澤	幹 事 中 島	幹 事 曾 根 原	専 任 幹 事 有 賀	副 支 部 長 新 津	副 支 部 長 細 尾	副 支 部 長 清 水	副 支 部 長 野 本	支 部 長 藤 田	顧 問 近 藤	顧 問 今 井	公 益 財 団 法 人 日 本 教 育 公 務 員 弘 済 会 長 野 支 部	今年もよろしく お願い致します
喜 代 江	香 房 織	房 子 朗	正 俊 司	秀 晴 雄	信 一 浩	淳 茂 郎	悦 志 郎	政 夫	浩 一	邦 子	修 晋	澄 啓	裕 好 彦	剛 志 人	英 俊 彦	幸 広	幸 仁	茂 樹	明 守	明 義	明 義	明 義	明 義	明 義	明 義	明 義	明 義	明 義	明 義	

### も く じ

70周年記念 特別支援学校助成事業 …… 2	ご利用ください「奨学金貸与事業」・「福祉事業」ご案内… 5
読書活動助成 …… 2～3	教育文化事業 …… 6
日教弘クラブオフ「先生応援サイト」 …… 3	退職記念品贈呈 …… 7
教育研究助成事業 …… 4	表紙学校紹介 …… 7
	教弘損保のご案内 …… 8

日教弘  
70周年  
記念事業

## 特別支援学校を対象とした 教育支援事業を実施します

特別支援学校に学ぶ児童・生徒の教育環境の充実のための支援を行うことを目的として、申請・選考により長野県内の特別支援学校に1校20万円以内で教育図書（または教材・教具）の贈呈を行います。

なお、申請締切は**1月27日(金)**となっています。

ご不明な点は、弊会参事もしくは共済事業（提携保険事業）提携会社ジブラルタ生命保険㈱のライフプラン・コンサルタント（LC）まで、お問い合わせください。

**【募集期間】 令和4年10月24日(月)～令和5年1月27日(金)**

読書活動  
助成

## 感謝の声をお寄せいただきました

### 立科町立立科小学校

この度は、日本教育公務員弘済会長野支部より、読書助成金をいただきまして、誠にありがとうございました。24冊の本を購入することができました。心から御礼申し上げます。

図書委員会で、自分の学年と姉妹学級に授業で使う本を中心に選んでもらいました。図書館にコーナーを設け、授業で使用したり、読み聞かせを考えています。

（児童の声）

- ・たくさん本をいただきまして、うれしいです。本当にありがとうございました。
- ・きょうりゅうのくらしのことがよくわかったし、かぞくをまもるティラノサウルスのおかあさんのおはなしがとてもよかった。
- ・歴史が好きなので、『北条義時』を早く借りて読みたいです。

●野本美絵

### 安曇野市立穂高西小学校

主に国語の教科書の巻末に出てくる、児童生徒の意欲を高める本として紹介されている本を中心に購入しました。児童が実際に興味を持ったところで、図書館に行けばすぐに借りることができるという状況を作ることができたのは非常に大事なことだと感じます。



図書館には「教科書で紹介された本」というコーナーもあり、子どもたちが探しやすい環境づくりにも力を入れています。子どもたちの

### 上田市立豊殿小学校

環境問題、手話、点字の本は調べ学習の資料として活用させたいと考えています。それぞれの学習の機会に効果的に図書の紹介をして、インターネットだけでなく、本を使った調べ学習もしてもらえるように努めたいです。

料理の本は貸し出しが大変多いため、今回寄贈していただいたことでより多くの児童に行き渡るようになり大変ありがたかったです。本を見て実際に調理をし、「これ作ったよ。おいしかったよ。」と伝えてくれる児童もいます。今後は調理実習をする学年にも、図書の授業で紹介していきたいと考えています。

物語の図書「心霊探偵ゴーストハンターズ」は、準備の段階から「早く読んでみたい。」との声があり、新刊本として展示すると間もなく借りられていきました。読んだ後も、「面白かったよ」と感想を言ってくれる児童もいました。この先も多くの児童に読んでもらえる図書になると思います。

今回、このような貴重な機会をいただき大変ありがたく御礼を申し上げます。寄贈していただいた図書を活用できるように努めてまいります。

●小松伸行

「読みたいな」「ちょっと見てみたいな」という気持ちを逃さない上でとてもありがたかったです。

このコーナーをつくったその日に「あっ、これ教科書にあった本だ。見たかったんだよ」と嬉しそうに話をする子がいました。その子はすぐに「ねえねえ、ここにね…」と近くの子に紹介する姿も見られました。

●清水小百合

## 松本市立波田小学校

### 【活用方法】

- ・購入させていただきました図書については、「新刊本の紹介コーナー」に展示をし、図書委員と司書より各学級の図書の授業で紹介をしました。また、絵本は、子どもたちに人気のあるシリーズで司書から読み聞かせを行いました。
- ・本校の子どもたちは、自分の興味のあることをより深く知るために、図鑑と一人一台端末を併用して調べ学習を行っています。

### 【児童の声】

#### たなばた読書旬間の感想から

- ・SDGsの授業で「自分にできることを探そう」ということを考えました。私は何をしたらいいのか、いろいろ考えたくて本をかりました。その後、梓川清掃をしたときに捨てたごみを見て、全部、人間が作って使って捨てたものです。いらなくなったら捨てる、でも、捨てるにもルールがあることをもっとみんなに知ってもらいたいと思いました。これからは、ごみを捨てないように、ごみを捨てる時には約束を守って捨てたいです。自分の生きている地球を傷つけていることをこれからも考えていきたいです。
- ・どんぐりむらシリーズを先生がよんでくれました。おもしろかったです。こんどは、どんぐりむらのえほんをかりたいです。

● 染川あゆみ

## 小諸養護学校

『あたらしい本がはいりました』図書室の入り口に貼られたこの掲示を見て、図書室を楽しみに訪れる児童・生徒の姿が見られました。

子どもたちは読み聞かせの時間が大好きです。『あけてびっくりしかけえほん いっせーの ばあ』では、「いっせーの」の教師の声に子どもたちが元気に「ばあ！」と声を合わせます。何が出てくるのかな？どうなるのかな？ページをめくるときの、子どもたちのドキドキワクワクする気持ちが伝わってきて、教師としても幸せな時間だと感じています。

料理の本の希望が多くありました。『スタジオジブリの食べものがいっぱい』は様々な食べ物を見て楽しめる本ですが、『料理はすごい！』『お菓子はすごい！』などの本は子どもが作ってみたいと思える料理が、道具の使い方、材料の切り方などの基本と共に、写真付きの手順で載っています。コロナウイルス感染症対策のために調理に取り組めない環境ではあるものの、作れそうな料理と美味しそうな写真に子どもたちはページをめくっては、『作ってみたい！』、の気持ちを育てています。

切り絵や切り紙の本の希望もありました。休み時間などに余暇として取り組む子どもも多く、廊下にたくさん作品が貼りだしてありますが、図案はやや古風なものが多くありました。『花と動物の「白い切り絵」華やか&大人かわいい』の本には白をベースにした切り絵が図案や背景の色の合わせ方と共に載っています。ちょうど文化祭の美術作品を制作する時期でもあり、子どもたちは図案やバリエーションを参考に作品作りに取り組んでいます。

今回の読書活動助成事業を通して、子どもたちは主人公に心を預けて追体験したり、知的好奇心を満たしたりと、様々な宝物を受け取ることができています。ありがとうございました。

● 山浦亜貴

# 日教弘クラブオフ「先生応援サイト」 2022年11月1日(火)リニューアルオープン



◎入会希望の方は、右のQRコードよりお申し込みください

※日教弘会員に加入された方はご覧になれます。



上記画面は2022年11月 現在のもの

# 2022年度 教育研究助成事業のお知らせ

## 1. 応募要項

### (1) 学校研究助成の部

- ①対 象 長野県内の幼・小・中・高等学校・特別支援学校等における学校単位の教育研究の実践論文に対し助成金を給付。申請は1校1編に限る。
- ※「郡市を単位とする少数職種の教育研究の実践論文」は、「個人研究助成の部」にご応募ください。
- ②助成金額 予算の範囲内で、審査委員会にて決定する。
- ③研究主題 学習指導・生活指導・学校運営等の中から応募者が具体的に研究主題を決めて論文をまとめる。また、その研究がどのように教育実践に生かされたのかを明記する。
- ④申請方法 「学校研究助成金応募用紙」（当会HPよりダウンロード可）に論文を添えて送付。論文は、研究テーマ・ねらい・経過と内容・まとめの項目に従って簡潔に記述する。様式は、24字×43行×2段組×A4判用紙6ページ以内（資料含む）、横書きとする。 言語は日本語とし、文字は常用漢字、現代かなづかいを使用する。 CD・DVD・冊子等による提出、及びメールでの申請は不可。
- ⑤留意点 ※他の研究会や他団体等の事業で発表し、助成を受けた（予定を含む）論文は除く。 ※学習指導案、研究紀要、レポートの写しや同内容の論文、感想文は選考対象外。
- ⑥選 考 選考委員会にて審査・決定。
- ⑦そ の 他 研究助成を受けた学校は教弘事業についての説明会を開催する。

### (2) 個人研究助成の部

- ①対 象 長野県内の国公私立学校・教育関係機関に勤務している方による教科指導・生徒指導・学校運営等の教育研究活動に関する教育実践論文に対し助成金を給付。ただし、一度助成を受けた者は4年後から再度応募可能とする。今年度は、平成31年度（2019年度）以降助成をうけた者は応募できない。
- ②助成金額 予算の範囲内で、審査委員会にて決定する。
- ③研究主題 学校研究に準じて各個人が主題を決定し論文をまとめる。また、その研究がどのように教育実践に生かされたかを明記する。
- ④申請方法 「学校研究の部」と同じであるが、申請用紙は個人研究用（当会HPよりダウンロード可）を使用する。
- ⑤留意点 ※他の研究会や他団体等の事業で発表し、助成を受けた（予定を含む）論文は除く。 ※学習指導案、研究紀要、レポートの写しや同内容の論文、感想文は選考対象外。
- ⑥選 考 学校研究の部と同じ。

## 2. 応募期間

2022年10月3日(月)～2023年1月16日(月)【必着】

## 3. 留意事項

- ①提出論文は「教弘だより」・当会ホームページで、学校名（個人研究は学校・氏名）・研究テーマを紹介しします。
- ②優秀論文は、来年度の日教弘「日教弘教育賞」・東京海上日動火災教育振興基金「教育研究助成金」に推薦し、論文を当会ホームページで公開します。
- ③提出された論文、資料等は返却しません。

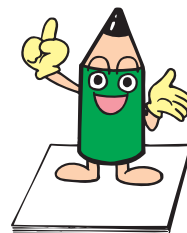
# ご利用ください！

教育振興事業・福祉事業の原資は…主として「教弘保険」の配当金で賄われています。

## 奨学金貸与事業

### ★大学等入学・在学中の方に無利息で奨学金を貸与します

- ◇内 容＝大学・大学院・短大・高等専門学校（４年生以上）および専修学校の専門課程  
（文部科学省所管の学校であること）に入学または在学中の方に対し、奨学金を貸与
- 金 額：修業年限１年につき２５万円。１００万円を限度として一括貸与
  - 利 息：無利息（ただし返還納期限を過ぎた場合は既定の延滞金を徴収）
  - 募集定員：４５名
  - 申請資格：償還の保証ができる親権者、又は、親権者に代わる者が長野県内に  
在住もしくは在勤の方
  - 申請期間：２０２３年４月３日（月）～５月３１日（水）（必着）
  - 申請方法：事務局（０２６－２２４－０６１１ 貸与奨学金担当）へご連絡ください。



## 福祉事業

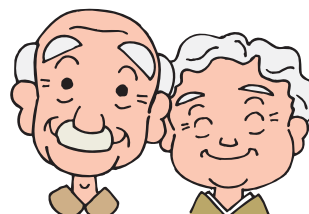
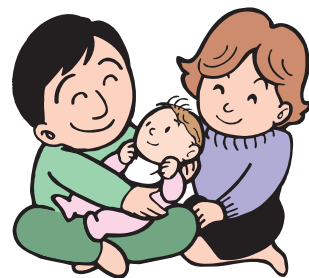
### ★「宿泊補助」申込は、宿泊日の１０日前までに

- ※申請資格：申請時に月掛金３,０００円以上またはユース教弘保険１０口以上加入の教弘会員
- 指定宿泊施設※に宿泊の際…………… １人１泊につき３,０００円の宿泊施設利用券を発行
- 本人、配偶者、被扶養者（小学生以上）…………… １人につき年間５泊以内
- ※指定宿泊施設は、「日教弘長野支部ＨＰ→福祉事業→宿泊補助」よりご覧いただけます。

### ★次の福祉事業は、申請期限が「２年以内」です

- ※申請資格：入籍・出産・入学時に月掛金３,０００円以上またはユース教弘保険１０口以上加入の教弘会員
- ※ご夫婦お二人から申請される場合、それぞれ証明書等が必要

- ◇結婚祝金＝結婚された会員に祝金を給付
  - 金 額：１０,０００円
  - 申請期限：入籍日から２年以内
- ◇出産祝金＝お子様が誕生された会員に祝金を給付
  - 金 額：お子様１名につき１０,０００円
  - 申請期限：出産日から２年以内
- ◇入学祝金＝お子様が入学された会員に祝金を給付
  - 金額：大学・短大・専門学校・高専…１０,０００円
  - 高校・高等専修学校…………… ５,０００円
  - 小学校…………… ５,０００円
  - 申請期限：入学日から２年以内
- ◇介護見舞金＝家族の介護のために、任命権者の定める介護休暇を得た際に見舞金を給付
  - ※申請資格：月掛金３,０００円以上またはユース教弘保険１０口以上  
加入の教弘会員で、加入後１年以上経過している会員
  - 金額：介護休暇（介護欠勤）が、
    - １ヶ月以上３ヶ月未満……………年１回１０,０００円
    - ３ヶ月以上……………年１回２０,０００円
  - 申請期限：介護休暇（介護欠勤）終了日から２年以内



※それぞれの申請方法は、「２０２２年度教育振興・福祉事業一覧」をご覧ください。日教弘長野支部までお問い合わせ下さい。

# 2022年度 教育文化事業公演のお知らせ

・下記公演の鑑賞を希望される皆様は、記載している自己負担金のみで鑑賞できるチャンスですので、ご応募をお待ちしています。

## 新型コロナウイルス感染症 対策のお願い

新型コロナウイルス感染拡大予防のため、ご入場の際はマスクの着用をお願いします。また、発熱・咳・咽頭痛等の症状がある場合は、ご来場をご遠慮いただきますようお願いいたします。  
マスク非着用ならびに37.5度以上の方はご入場いただけません。

## 劇団四季ファミリーミュージカル

# 「人間になりたがった猫」

**公演M** ①日時・会場…2023年3月17日(金) 17時45分開場 18時30分開演 佐久市コスモホール  
②料 金…自己負担金1,000円(全席指定5,000円) ※3歳以上有料 2歳以下入場不可  
③優待人数…60人

**公演N** ①日時・会場…2023年3月18日(土) 15時45分開場 16時30分開演 レザンホール大ホール(塩尻市)  
②料金…自己負担金1,000円(全席指定5,000円) ※3歳以上有料 2歳以下入場不可  
③優待人数…150人

**公演O** ①日時・会場…2023年3月19日(日) 14時45分開場 15時30分開演 大町市文化会館大ホール  
②料 金…自己負担金1,000円(全席指定5,000円) ※3歳以上有料 2歳以下入場不可  
③優待人数…30人

**公演P** ①日時・会場…2023年3月21日(火/祝) 14時45分開場 15時30分開演 ホクト文化ホール大ホール(長野市)  
②料 金…自己負担金1,000円(全席指定5,000円) ※3歳以上有料 2歳以下入場不可  
③優待人数…160人

☆応募締切…**公演M～P：2023年2月13日(月) 必着**

☆応募先……日本教育公務員弘済会長野支部 〒380-0836 長野市南県町999-18 不動産会館ビル2F

### ☆応募方法…

★必ず往復ハガキでご応募ください。返信用にて抽選結果をご通知します。

★往信用に①氏名(フリガナ) ②郵便番号 ③住所 ④電話番号 ⑤希望公演名(アルファベットM～Pの記載でも可) ⑥勤務学校名 ⑦希望枚数(4枚以内)を記載、返信用宛名面にご自身の郵便番号・住所・氏名(様)を記入して、教弘事務局まで郵送して下さい。

★当選者は自己負担金をご送金ください。詳細は当選ハガキにてご連絡します。入金確認後にチケットを発送します。

### 《注意事項》

※応募は、往復ハガキ1枚につき1公演に限ります。

※応募者多数の場合は抽選になります。

※**不備・記入漏れがある場合、または往復ハガキの料金が不足している場合は抽選対象外とし、結果のご通知は致しません。**

※消えるボールペンのご使用は避けてください。抽選結果通知を印刷する際、熱により字が消えてしまいます。

※**当選後にチケットの枚数変更はできません。**

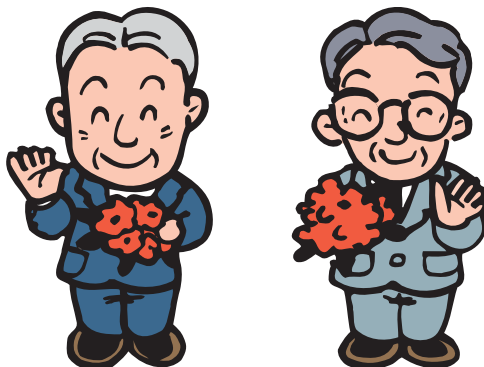
※**チケットの転売は禁止**します。転売発覚の際は公演イベーターに該当者の情報を提供いたします。

# 退職記念品を贈呈

今年度ご退職予定の先生方、長年お疲れさまでした。また、教弘保険にご加入の先生方におかれましては、長い間ご加入いただきありがとうございます。ご退職にあたり、保険料支払方法が給与源泉の方は、口座振替への変更手続をお願いいたします。お手続きが遅れます

と、ご迷惑をおかけする場合がございますので、在職中にお済ませください。お手続きは共済事業（提携保険事業）提携会社ジブラルタ生命保険㈱の担当ライフプラン・コンサルタント（LC）がご案内します。なお、ご退職後も再任用（フルタイム）でご勤務される方は、引き続き給与源泉にてご継続いただけます。

教弘保険のご継続手続きをしていただいた方※には、ご退職記念品をプレゼントいたします。記念品は、ジブラルタ生命保険㈱担当LCが順次お届けします。



※月掛金¥3,000以上ご継続される方に限ります。再任用（フルタイム）者で源泉にて継続される方、早期退職される方も含まれます。

## 東御市立和小学校

### 表紙写真・学校紹介

東御市北西部の高台にある和小学校は、遠く富士山までもが望める南向きの斜面に、100本以上の木々や金原川の支流を引き込んだ階段状の池などを配した、四季折々の景観の美しい学校です。校地横には、明治12年に建てられた「旧和学校校舎（県宝）」がそのままの姿で保存されており、和地区の方々の教育を大切にする思いが伝わってきます。

児童は、地域の方々と共にぶどう・米・大豆・玉ねぎ等の様々な栽培活動に取り組んだり、「竹を使った遊び道具づくり」「学校に生えている樹木調べ」等、自分たちの願いから生まれた活動を地域の方々に支えてもらったりしています。その中で、自ら問いをもち、考え、友と協力して解決する力を育むと共に、私たち教師も、共に考え、汗を流し、悩み、喜びながら、教師としての力量を高めています。今年度は、授業スローガン「TKG（問い・関

わり・グッドゴール）」を合い言葉に、教師一人一人が自己課題を意識した授業改善にも取り組んでいます。

「『和教育』とは形あるものではなく、地域の発展と幸せを願い、人材育成に尽力した村民と教師たちの姿である」と言われていますが、その精神は今もしっかりと受け継がれています。



旧和学校



地域の方と竹馬づくり



ぶどう栽培



子どもと同じ目線



公益財団法人日本教育公務員弘済会 団体保険

2022年8月～2023年7月加入のご案内

詳しくはこちらをご確認ください



教職員のみなさま専用の保険

教職員賠償責任保険

団体総合生活保険(まなびや)

# 教弘まなびやスーパープラン

約 **41%** 割引

約12,000人の方々がご加入されています

このご案内は、「教職員賠償責任保険」団体総合生活保険(まなびや)の概要について説明したものです。保険の内容は、パンフレットをご覧ください。詳細は団体が保有する保険約款により、ご不明な点がありましたら、代理店または引受保険会社 東京海上日動火災保険(株)におたずねください。ご加入に際しては、必ず「重要事項説明書」をよくお読みください。

2022年3月作成 募集文書番号21-T05608

学校での業務中 ~こんなケースで教職員個人が訴えられることも~

日常生活

- 生徒を注意したら **人格権の侵害と訴訟**を起こされる。
- 部活動指導中に生徒がケガをし入院。顧問として **お見舞い**に行った。
- 旅行先で **スマートフォン**を落として壊した。
- 階段から落ちて **ケガ**をした。
- 自転車 **で他人にケガ**をさせた。
- いじめへの対応が適切でなかったとして、一方的に **パワハラ**だと訴えられた。
- ペットが他人に **噛みついて**いた。
- 新型コロナウイルス感染症にかかった。

※2022年2月現在、新型コロナウイルス感染症(COVID-19)は感染症の予防及び感染症の患者に対する医療に関する法律第6条第7項第3号に規定されていますので、補償対象となります。



公益財団法人日本教育公務員弘済会 団体保険

2022年8月～2023年7月加入のご案内

団体総合生活保険(フルガード)

# 教弘フルガード

日常生活のケガやトラブルに。

教職員退職者やご家族の方もお得な団体割引でご加入いただけます。

ご自身のケガ

【傷害補償】

新型コロナウイルス<sup>(注)</sup>やO157の補償

<特定感染症危険補償特約>  
特定感染症を発病した場合に、後遺障害・入院・通院の各保険金をお支払いします。

【個人賠償責任補償】

【持ち物の補償】

【携行品損害】

【費用の補償】

【救済者費用等】

※示談交渉サービス付帯  
【自転車条例にも対応】

約 **41%** 割引

特定感染症とは

例示→  
●新型コロナウイルス<sup>(注)</sup>  
●O157・SARS  
●経核 ●エボラ出血熱

2022年3月作成 募集文書番号21-T05605



公益財団法人日本教育公務員弘済会 団体保険

2022年8月～2023年7月加入のご案内

詳しくはこちらをご確認ください



教職員のみなさま専用の団体長期障害所得補償

団体総合生活保険

団体割引

# 教職員収入ロングウェイサポート

約 **30%** 割引

<認知症・メンタル疾患補償特約> **全終付帯**

認知症・メンタル疾患への補償も充実!

- 病気休職者のうち約**68%**が精神疾患による休職です。
- 精神疾患に加え「アルツハイマー病等の認知症」により働けなくなった場合に収入を**最大5年間**補償します。

精神疾患による病気休職者 2,959人  
高気休職者 3,180人  
認知症 3,232人  
(令和2年度文部科学省公表資料より)

<介護と仕事の両立支援特約> **負傷期間0日(クワシコフ)**

働きながら介護を支援します!

働きながら介護に従事する人 増加 291人 → 346万人  
介護による離職者数 急増 1.7万人 → 7.5万人  
(内閣府令和元年度 高齢者白書より)

近年、働きながら介護に従事する人、離職する人が急増しています。  
介護休業や短時間勤務中の収入を**最大1年間**補償することで、**仕事と介護の両立をサポート**します。



このご案内は、「団体総合生活保険」の概要について説明したものです。保険の内容は、パンフレットをご覧ください。詳細は団体が保有する保険約款により、ご不明な点がありましたら、代理店または引受保険会社 東京海上日動火災保険(株)におたずねください。ご加入に際しては、必ず「重要事項説明書」をよくお読みください。

2022年3月作成 募集文書番号21-T05613

【お問合せ先・取扱代理店】  
**株式会社 長野教弘**

〒380-0836  
長野県長野市南長野南県町999番地18号  
TEL: 026-224-0844  
FAX: 026-224-0612

【引受保険会社】  
**東京海上日動火災保険株式会社**

担当支社: 長野支店 長野中央支社  
〒380-0836 長野市南県町1081  
TEL: 026-224-0340